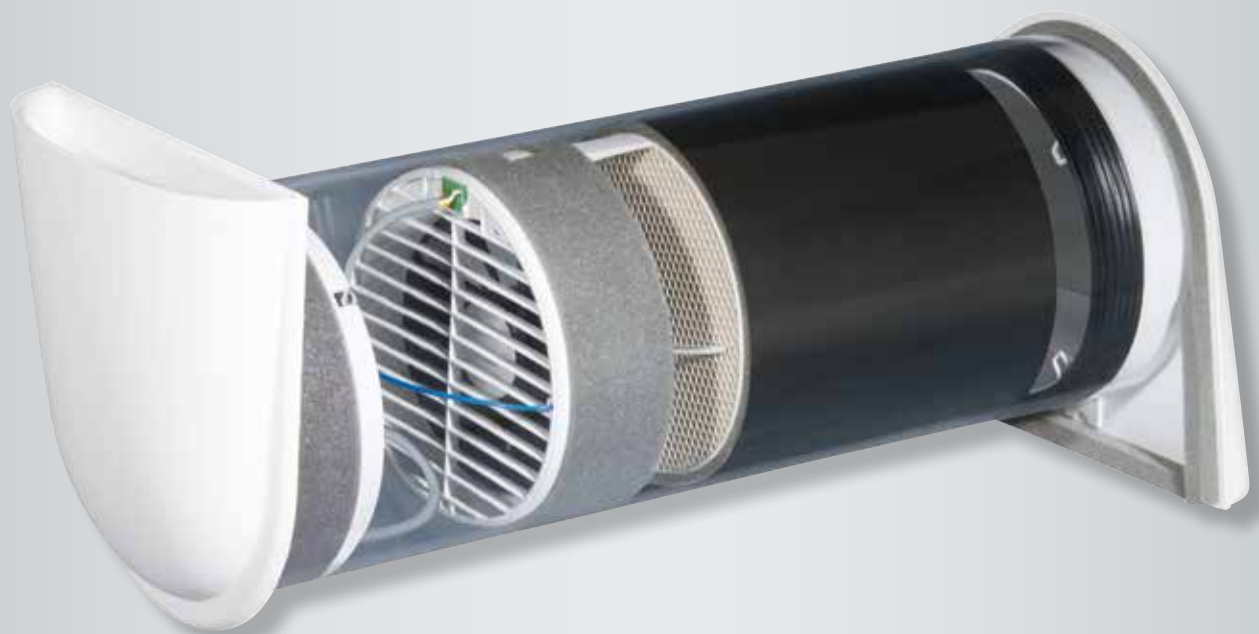


Sistema di ventilazione decentralizzato

VIESSMANN

VITOVENT 100-D



Riscaldamento ◀

Industria

Refrigerazione

Il sistema di ventilazione per ambienti Vitovent 100-D è molto silenzioso, ideale per la riqualificazione e per i nuovi edifici.

La riqualificazione energetica degli edifici esistenti è sempre più diffusa, visto l'aumento dei costi dell'energia. Spesso l'ammodernamento prevede la sostituzione degli infissi e l'isolamento dell'involucro edilizio. Accade quindi che anche edifici datati possano diventare ermetici all'aria e che il ricambio d'aria non sia più garantito. Il risultato è l'accumulo di umidità negli ambienti che può portare alla formazione di odori e muffe sulle pareti. Per far fronte a questa esigenza Viessmann propone il sistema di ventilazione Vitovent 100-D.

Funzionamento alternato con due unità

L'unità Vitovent 100-D è particolarmente adatta alla ventilazione della zona giorno e notte. Il funzionamento continuo del sistema di ventilazione assicura un costante ricambio d'aria e lo smaltimento dell'umidità.

Per garantire il continuo ricambio d'aria, occorrono almeno due unità Vitovent 100-D in funzionamento alternato. Mentre una immette aria di rinnovo in ambiente, l'altra estrae l'aria viziata verso l'esterno.

Il calore contenuto nell'aria estratta riscalda lo scambiatore ceramico di Vitovent 100-D.



- 1 Lunetta interna con ottimizzazione acustica del flusso (materiale fonoassorbente)
- 2 Ventilatore reversibile
- 3 Scambiatore di calore
- 4 Lunetta esterna

Dopo circa 70 secondi il ventilatore inverte la direzione del flusso e il calore accumulato nello scambiatore viene ceduto all'aria di rinnovo

Fino al 91% di recupero termico

Il recupero di energia dal calore e umidità degli ambienti raggiunge il 91%, consente un significativo risparmio sui costi di riscaldamento e un netto miglioramento della qualità dell'aria in casa.

In estate il recupero termico viene disattivato per permettere l'afflusso continuo di aria fresca durante le ore notturne.

Controllo remoto tramite touch-screen

Il controllo di Vitovent 100-D avviene in ambiente tramite un'unità di controllo touch-screen. Il ricambio d'aria può essere regolato per singola stanza o centralizzato per più zone. Lo schermo mostra lo stato di funzionamento e la segnalazione di sostituzione filtri.

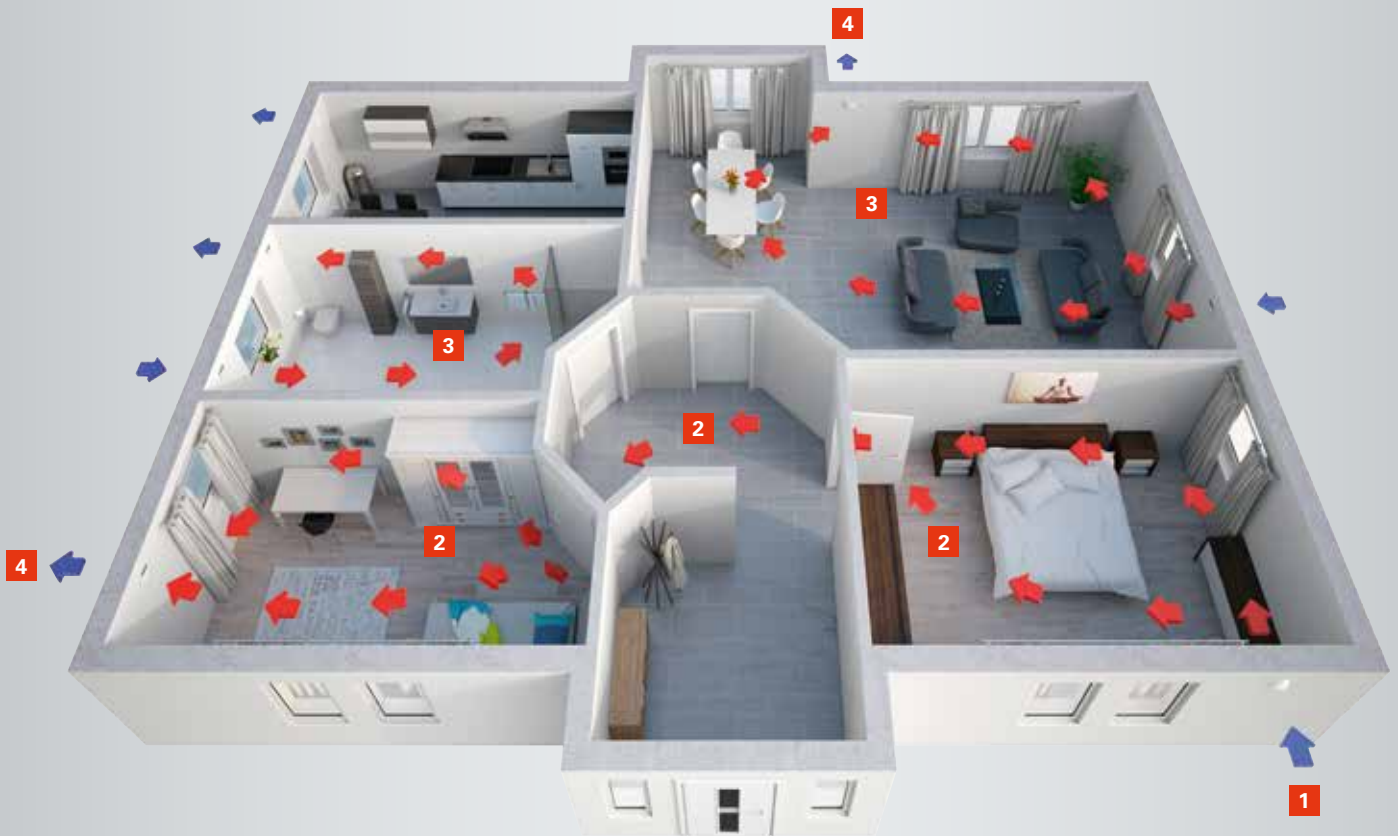
Le modalità operative selezionabili sono:

- modalità eco (funzionamento normale) con recupero termico
- funzionamento intensivo (temporizzato)
- funzionamento notturno (spegnimento temporaneo)
- aerazione continua (raffrescamento notturno senza recupero termico)
- programma ferie (regime minimo)

In alternativa si può prevedere un comando a LED ancora più semplice da utilizzare con le funzioni di base. Con questo comando si possono impostare le 4 velocità di ventilazione, nel funzionamento eco con recupero termico o aerazione continua. Anche in questo caso viene segnalata la sostituzione filtri.

La vasta gamma di accessori consente di integrare il sistema e ampliarne le funzioni.

La manutenzione ordinaria si esegue facilmente e non richiede strumenti particolari.



Vitovent 100-D

- 1 Aria di rinnovo, scaldata dal recuperatore di calore
- 2 Zone ventilate, soggette a inversione del flusso a intervalli temporizzati
- 3 Aerazione locale singolo
- 4 Rimozione umidità e riscaldamento dello scambiatore di calore



Regolazione con Touch-Display

I vantaggi in sintesi

- Risparmio sui costi energetici grazie al recupero del calore
- Rimozione continua dell'umidità senza necessità di aprire regolarmente le finestre
- Controllo semplice tramite comando touch oppure a LED
- Controllo per singolo ambiente o centralizzato per più zone
- Funzionamento aerazione continua senza recupero termico per il raffrescamento notturno estivo
- Massima silenziosità di esercizio.
- Foratura parete con utensili standard
- Installazione separata di passante a parete e dispositivo di ventilazione
- Collegamento elettrico semplice, sia a stella che ad anello

Dati tecnici Vitovent 100-D



Tipo		H00E A45
Portata d'aria massima	m ³ /h	46
Dimensioni lunetta interna		
larghezza x altezza x spessore	mm	200 x 200 x 45
diametro del foro a parete	mm	162
spessore parete	mm	minimo 325
Classe di efficienza energetica		
secondo direttiva EU Nr. 1254/2014		
– Controllo manuale	⊕	A
– Temporizzatore	⊙	–
– Controllo ambiente centralizzato	⊖	–
Potenza elettrica assorbita min-max	W	1,8 - 4,1
Potenza sonora min-max	dB(A)	29 - 49
Classe filtro secondo EN 779		G3
Recupero di calore	%	fino al 91
Campi di applicazione		
– Nuovi edifici		■
– Riqualificazioni		■
– Seminterrati		■